

# 赛文纳克精益研发平台整体解决方案

## ClearWorks

---

# 第1.0版 邮件配置手册

## 声明

本手册中的所有文档仅用于为[ClearWorks 精益研发平台]的邮件配置提供信息，其内容如有更改，恕不另行通知。四川赛文纳克软件有限公司在编写该手册的时候已经尽力保证其内容准确可靠，不为其中存在的遗漏或不当或因使用本手册中的信息造成的后果负责。请认真阅读手册中的全部内容，并按说明使用。

未得到四川赛文纳克软件有限公司的书面许可，任何人不得对本手册的任何部分进行复制、挪用或传播。

**说明：** 微软邮件服务器(POP3,SMTP)是[赛文纳克精益研发平台 ClearWorks] 内建支持的邮件管理系统，用于管理平台需要的各种邮件收发功能，但服务器软件本身不属于 All-in-one 运行包，而是微软 Windows 操作系统的附加组成部分，本手册仅为配合精益研发平台的使用提供邮件服务器的配置管理信息。

### 手册内容

- \* 安装前提
- \* 安装邮件服务器(POP3,SMTP)
- \* 启动邮件服务器(POP3,SMTP)
- \* 添加邮件域和邮件帐户
- \* 设置邮件帐户密码
- \* 测试
- \* ClearWorks 相关邮件配置

## 一， 安装前提

本配置采用 Windows Server 2003 操作系统版本，本向导也适用于其他系统如 Windows Server2008 等服务器系统版本。

## 二， 安装邮件服务器(POP3,SMTP)

控制面板 ->管理工具 ->配置您的服务器向导

或者

开始 ->所有程序 ->管理工具 ->管理你的服务器 ->添加或删除角色

->下一步 ->插入 Windows Server 2003 或 Windows Server 2008 安装盘

-> 选择服务器角色为“ 邮件服务器(POP3,SMTP)",

->添加

如下图所示：



## 三， 启动邮件服务器(POP3,SMTP)

通过第二步安装以后，在系统“服务”里面需要确保三个“服务”处于运行状态。

1, IIS Admin Service

文件 C:\WINDOWS\system32\inetrv\inetinfo.exe

POP3, SMTP 都需要此服务支持。

## 2, Microsoft POP3 Service

电子邮件检索服务

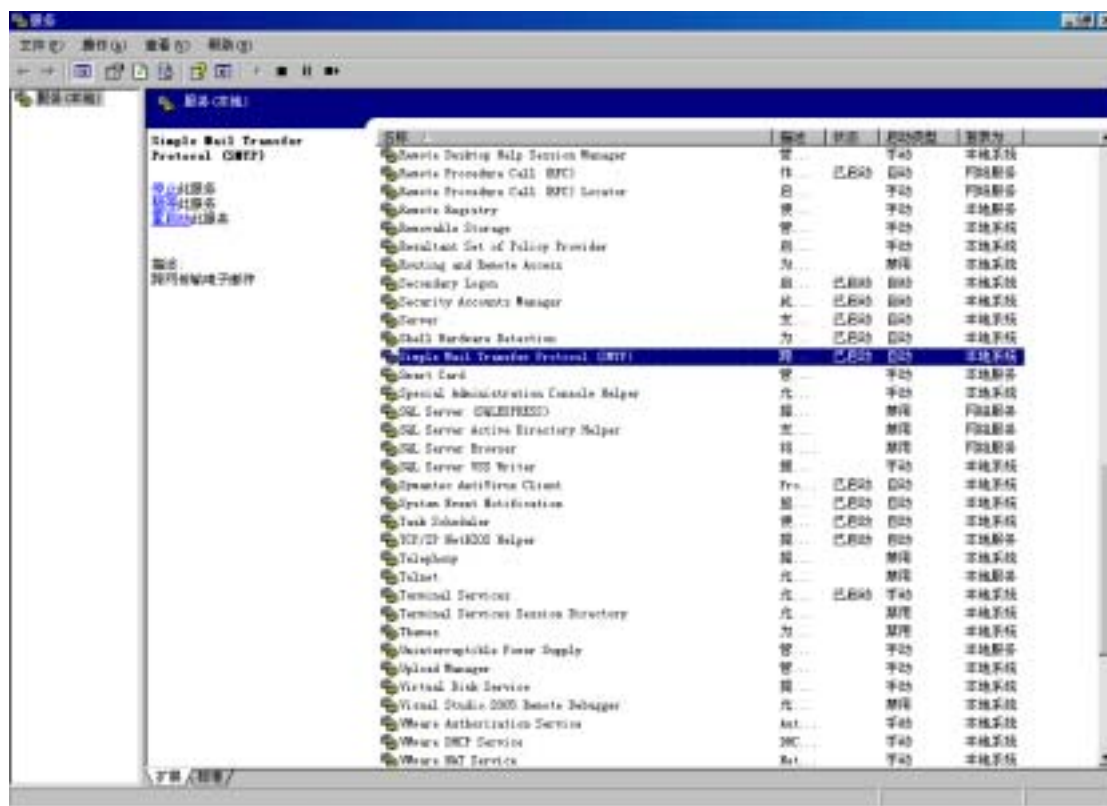
文件 C:\WINDOWS\system32\POP3Server\pop3svc.exe

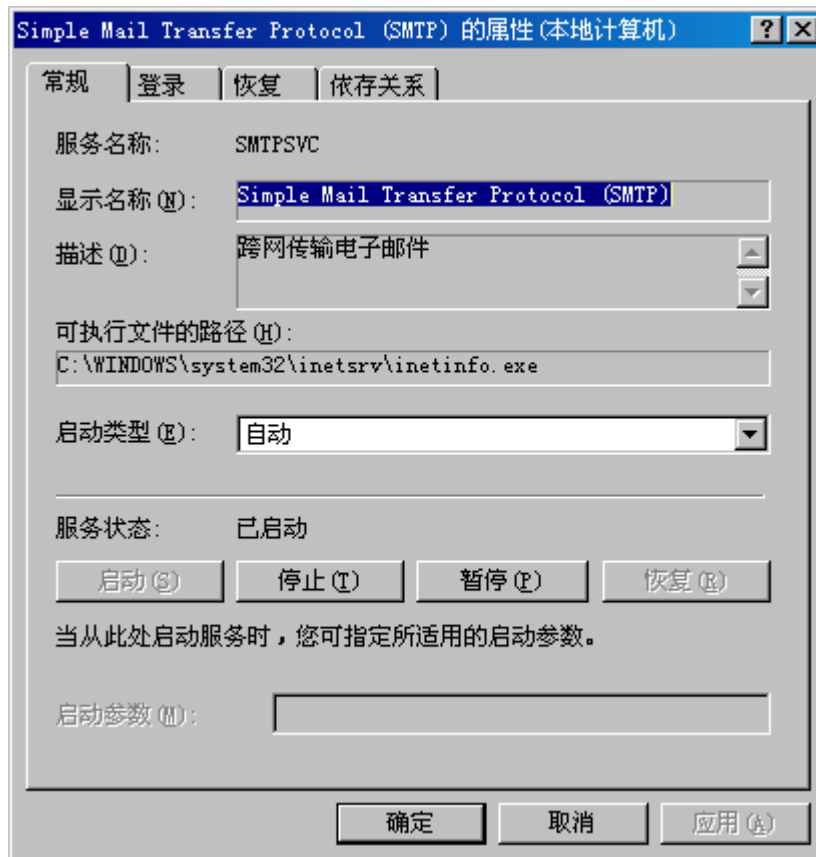
## 3, Simple Mail Transfer Protocol (SMTP)

跨网传输电子邮件

文件 C:\WINDOWS\system32\inetrv\inetinfo.exe

控制面板 - > 管理工具 - > 服务 - > 双击服务名称 - > 如果“服务状态”为“停止”，请点击“启动”，将“服务”运行起来。如下图所示。

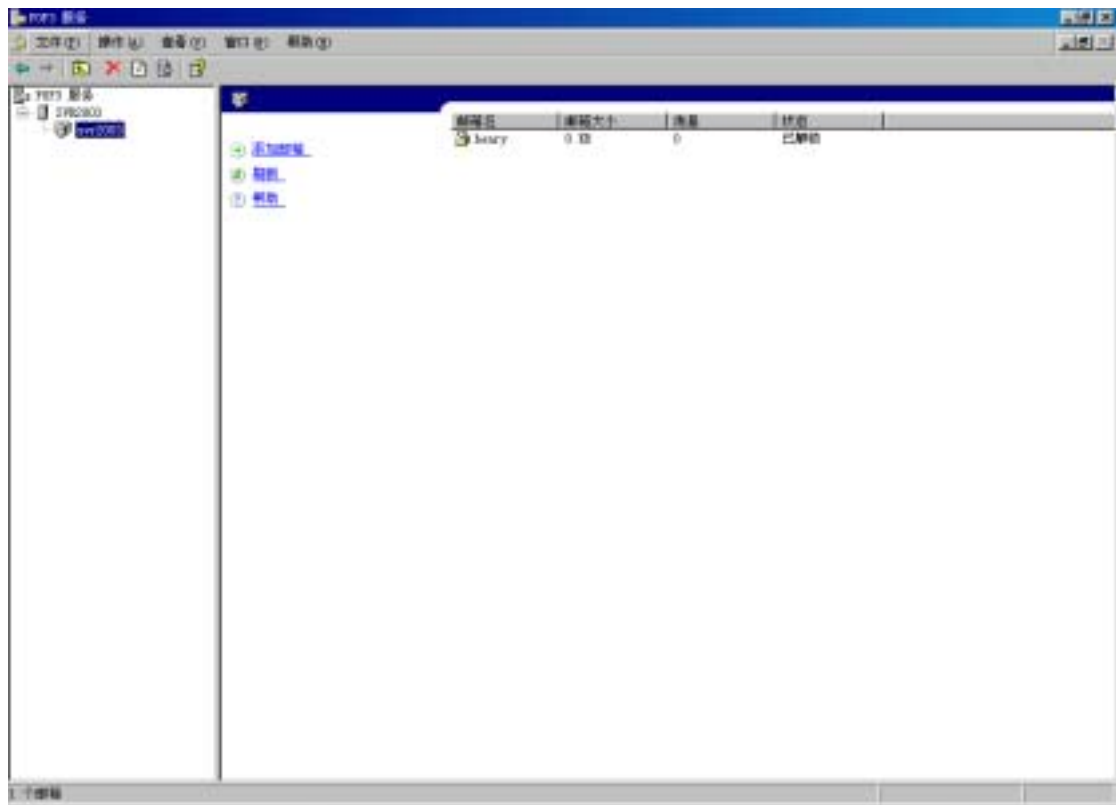




4,如果 HTTP SSL (服务通过安全套接字层) 状态为启动,可能需要将其“自动”改为“手动”,并停止其运行,因为其运行会占用 80 端口,和 apache 服务器产生端口冲突。  
文件名: C:\WINDOWS\system32\lsass.exe

## 四, 添加邮件域和邮件帐户

启动 POP3 服务,添加域和邮件帐户,如下图所示,



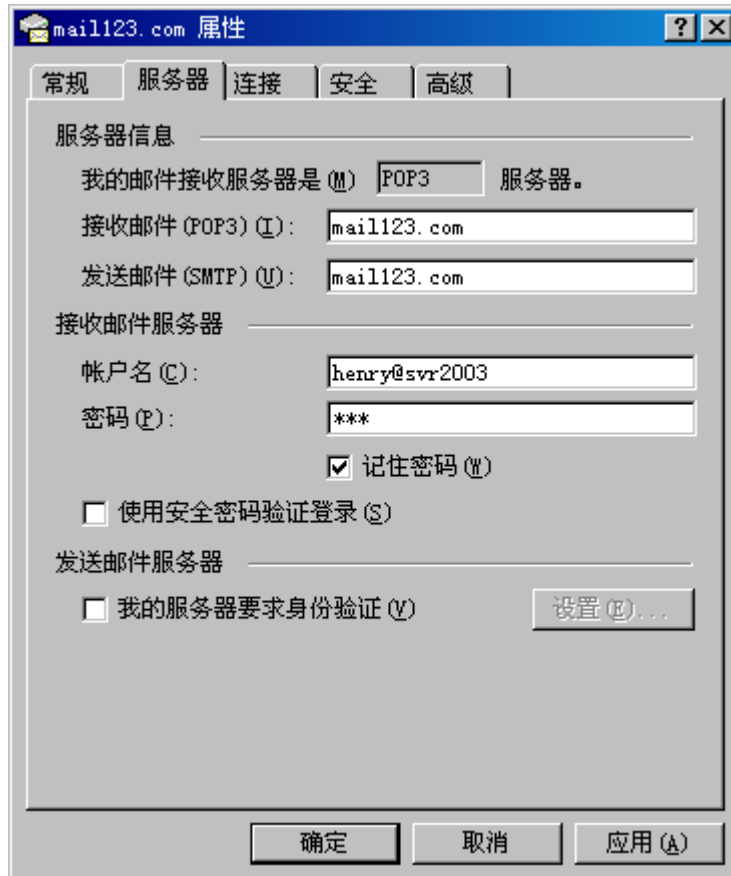
## 五， 设置邮件帐户密码

启动命令行，输入：

```
winpop changepwd henry@mail123.com 123
```

## 六， 测试

1， 启动 Outlook ,设置帐户和密码，以及服务器名称，



收发一封测试邮件，看看是否成功。

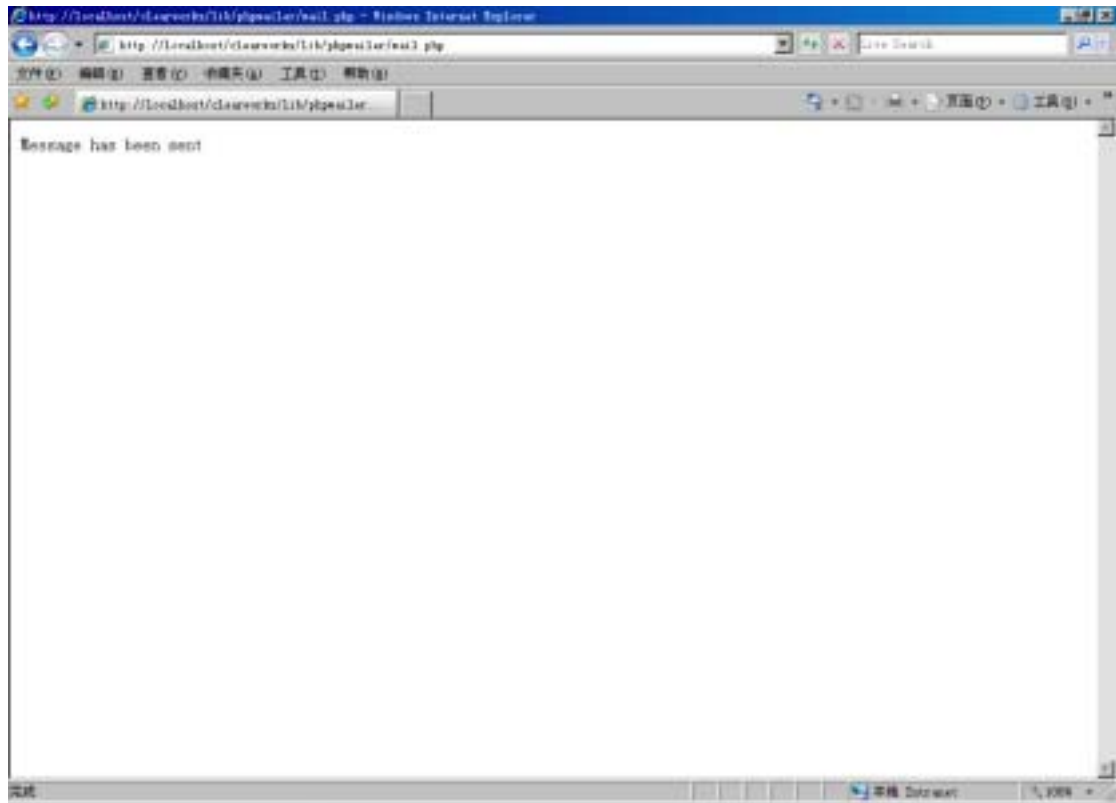
2, 修改 D:\sevensoft\clearworks\lib\phpmailer\mail.php

```
$mail->Host = "mail123.com"; // specify main and backup server  
$mail->Username = "henry"; // SMTP username  
$mail->Password = "123"; // SMTP password  
$mail->AddAddress("henry@ mail123.com ", "Henry Yu");
```

在浏览器地址输入：

<http://localhost/clearworks/lib/phpmailer/mail.php>

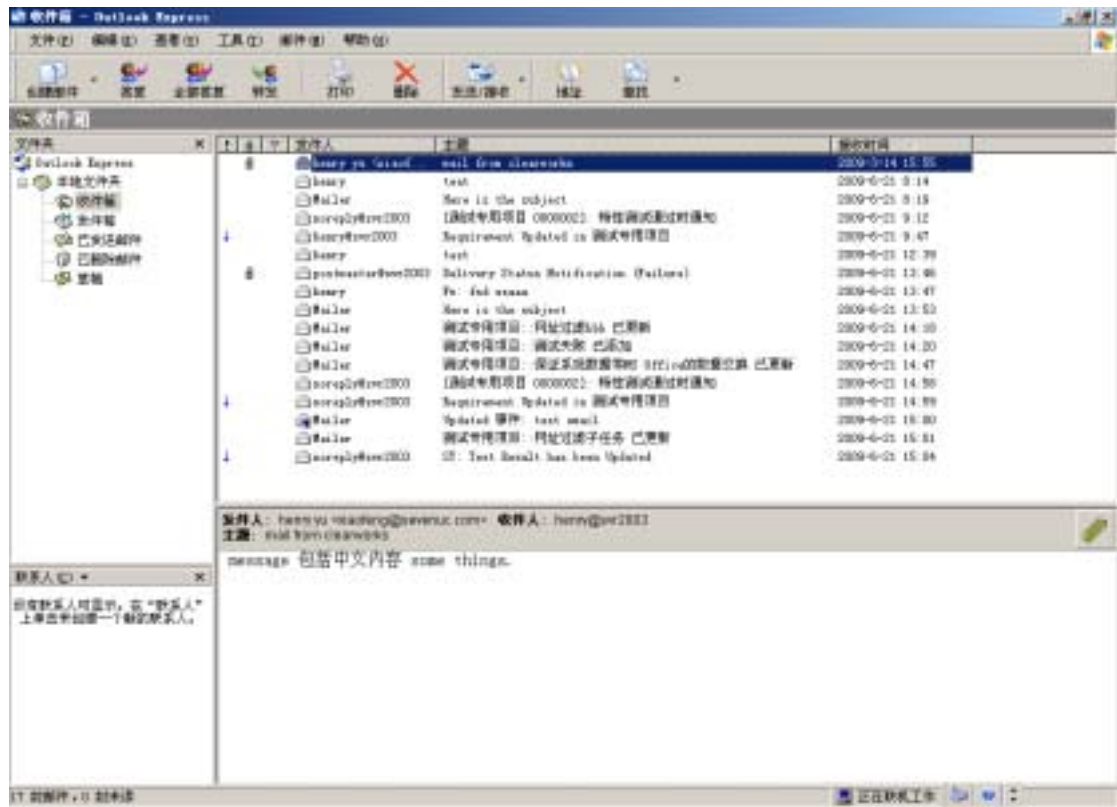
如果出现：“Message has been sent”.，则表示 PHP 收发邮件配置成功。



## 七， ClearWorks 相关邮件配置

通过以上配置以后，即可以将 Windows 邮件服务器和 ClearWorks 精益研发平台配合使用：

- 1， 使用 ClearWorks 的 Web mail 功能收发和管理项目相关的客户邮件。
- 2， 需求管理中的需求变更通知。
- 3， Bug 监控、状态改变时发送邮件通知给相应责任人和监控者。
- 4， 任务分配和变更时邮件通知。
- 5， 新建会议、事件等时发送邮件通知。
- 6， 代码提交和评审通知。
- 7， 软件发布通知。
- 8， ...



具体配置请参考《赛文纳克精益研发平台 ClearWorks 用户手册》。

© 2008 Sevenuc Software Development Corporation

[www.sevenuc.com](http://www.sevenuc.com)